

PIÈGE PRISME

GUIDE D'ASSEMBLAGE

No. de produit : 40SY386

Composantes :

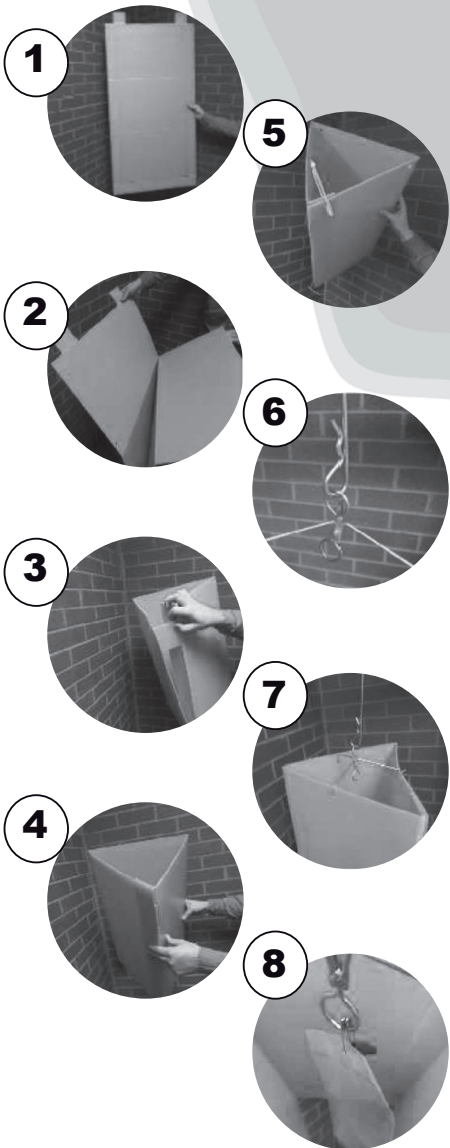
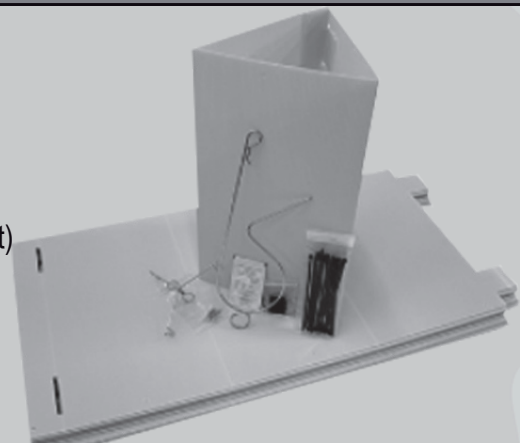
Pièges (2)

Crochet (vendu séparément)

Tendeur (vendu séparément)

Phéromone - lactone (vendue séparément)

Attractant - hénexol (vendu séparément)



Comment assembler le piège :

- 1** Retirer les pièges de la boîte. Les pièges sont emballés en paires.
- 2** Séparer les deux pièges collants.
- 3** Plier pour faire un prisme (côté collant à l'extérieur). Aligner les pattes avec les fentes.
- 4** Insérer les pattes dans les fentes correspondantes.
- 5** Insérer et serrer les attaches autobloquantes en haut et en bas du panneau.
- 6** Accrocher le tendeur au crochet.
- 7** Insérer les bouts du tendeur dans les trois petits trous au milieu de chaque panneau en haut du piège.
- 8** Percer la capsule de (3Z)-lactone avec une épingle à couches. Percer le sac contenant du (3Z)-hexenol avec l'autre épingle.
NE PAS percer le sac sous la ligne de scellement.
Les accrocher à l'anneau sous le tendeur.

NOTE À L'UTILISATEUR :

* Conserver les leurres au congélateur * Suspendre le piège dans la moitié supérieure de la canopée de l'arbre*

* Suspendre dans le feuillage vers l'extérieur de la canopée *

Des questions ? contactez-nous.



solida.ca

info@solida.ca

418-826-0900