

Fiche technique



GESTION
PARASITAIRE



AGRICULTURE



FORESTERIE



ESPACES
VERTS
HORTICULTURE



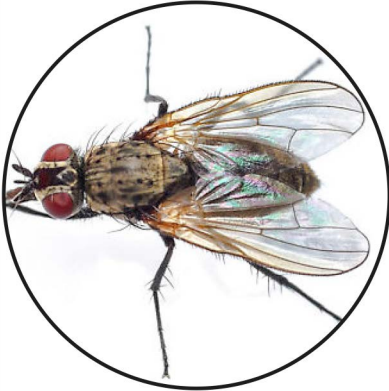
ESPÈCES
EXOTIQUES
ENVAHISSANTES

Systeme KLP+ pour la mouche du chou (*Delia radicum* L.)

No. de produit 40CS020

Système KLP+ *Delia radicum*/ *Phyllotreta* spp.

(Piège, attractant, palette plaquettes collantes)



Dommmages causes par l'insecte

Les plantes htes de la mouche du chou comprennent de nombreuses plantes cruciferes, c.-a-d. les membres de la famille du chou (chou-fleur, chou-rave, chou blanc commun, etc.), le radis, le colza, le canola, la moutarde, etc. Sa presence semble en croissance dans la production de canola. La mouche du chou cause des dommages a l'interieur des racines. Occasionnellement, elle peut aussi monter dans la tige. Par consequent, les semis fleurissent, les feuilles prennent une teinte bleue puis les plantes meurent.

Utilisation du piege et de l'attractant KLP+

On place le piege KLP+ dans le champ ou en bordure de celui-ci a une hauteur de 20 a 30 cm (printemps) et au niveau le plus eleve de la vegetation (ete et automne). La bande collante (fournie avec le piege) s'insere dans le contenant de prise pour retenir les insectes. Il se peut que les chercheurs preferent remplacer la bande collante cylindrique par une plaquette VaporTape.

L'appat dans le piege a mouche du chou N'EST PAS une pheromone sexuelle, mais plutôt un attractif alimentaire. Par consequent, le piege attire autant les mouches femelles que les mouches males. Il peut attirer d'autres mouches s'attaquant aux cruciferes (*p. ex. Delia flora/is*), de meme que des altises (*Phyllotreta spp.*) et certains chararn;ons du genre *Ceutorhynchus*. La capture fortuite d'autres mouches a morphologie semblable (*p. ex. Delia platura*) peut aussi se produire s'il ya une eclosion a proximite du piege.

Selon l'objectif de depistage (detecter la presence d'insectes ou en surveiller la population) et l'histoire d'infestation, on peut commencer par installer 4 ou 5 pieges dans le meme lot. Dans le cas de petites exploitations ou de culture biologique, le piegeage massif peut etre une avenue a explorer.

Le systeme de piege KLP+ est excellent pour faire la detection sensible et pour faire un suivi fiable des changements de densite au cours de la saison. Le piege peut capturer un nombre tres eleve de mouches.



Duree de vie du systeme KLP+ sur le terrain

L'appat perd tranquillement son attrait apres 3 a 4 semaines sur le terrain (selon les conditions meteorologiques). Apres cette periode, il est conseille de le remplacer pour assurer une detection et une surveillance continues.

Installation de l'attractant dans le piege K

Autres composants KLP+ disponibles :

40CS02 | Attractant seul

40CST02 | Palette collante (en paire)

