

UNITRAP à SCARABÉE / Piège vert avec panneaux jaunes

GUIDE D'ASSEMBLAGE

No de produit :
301Y603

Composantes :

- A. Contenant
- B. Entonnoir
- C. Panneaux

- D. Couvercle
- E. Panier à phéromone et bouchon
- F. Scarabée japonais / ensemble attractif (vendu séparément)
No de produit: 3013903



E



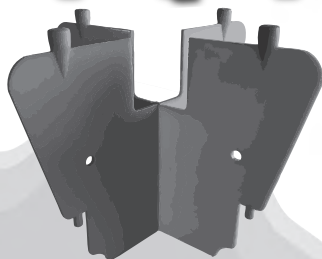
F



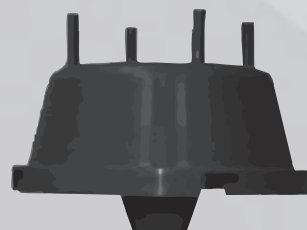
D



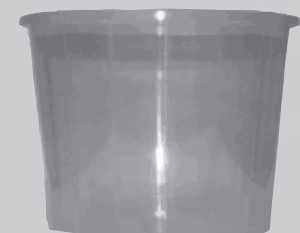
C



B



A



ASSEMBLAGE

1. Placer l'entonnoir sur le contenant en alignant les deux parties et en tournant pour les fixer.
2. Placer les panneaux sur l'entonnoir en poussant les 4 logements au bas des panneaux sur les pattes se trouvant sur l'entonnoir.
3. Placer le couvercle sur les panneaux en alignant les 4 trous de celui-ci sur les pattes se trouvant sur les panneaux. Pousser doucement les pattes dans les trous jusqu'à ce que le couvercle soit bien fixé.
4. Si vous utilisez l'ensemble attractif, retirer la pellicule à l'endos du dispositif, insérer une attache torsadée et suspendre l'ensemble sous le couvercle (coté ouvert face à l'extérieur). La durée de vie de l'ensemble attractif est d'une saison.
5. Passer la corde dans les deux anneaux sur le couvercle et suspendre le piège.

DISTRIBUTIONS
SOLIDA^{INC.}

solida.ca info@solida.ca 418-826-0900