

# ENSEMBLE POUR LA CHARANÇON DU POIVRON

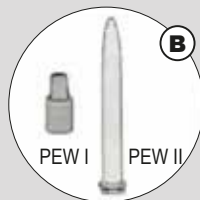
## GUIDE D'ASSEMBLAGE

### Composantes :

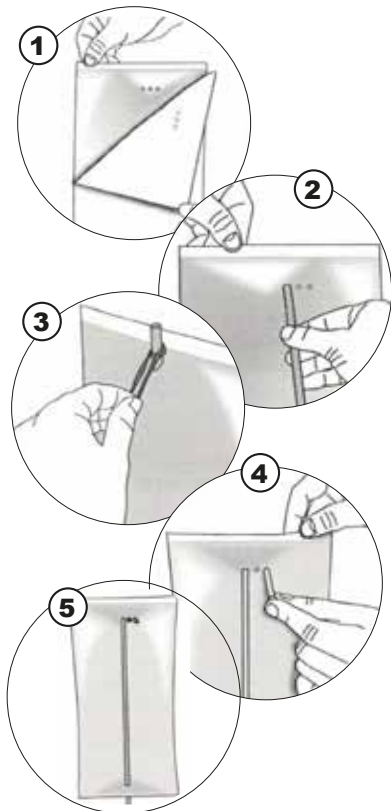
- Ⓐ 8 pièges collants jaunes
- Ⓑ 4 paires de phéromones/ attractants (PEW I et PEW II)



Piège PHEROCON ® PEW



Ensemble phéromones PEW



### Comment assembler le piège :

- 1 Retirer le papier protecteur de chaque côté du piège.
- 2 Insérer un piquet (non fourni) dans les trous à chaque bout du piège (trois trous alignés vers le haut).
- 3 Afin de placer le piège à la bonne hauteur (au-dessus de la canopée), fixer le piège sur le piquet à l'aide d'une bande élastique ou d'un fil torsadé (non fourni) aux deux extrémités du piège.
- 4 Installer les deux phéromones (PEW I et PEW II) dans les deux trous restants en haut du piège. Au besoin, transférer les deux phéromones dans un nouveau piège avant la fin de la période d'efficacité de ces dernières.
- 5 Installer les pièges dans ou à proximité du champ de poivrons, juste au-dessus de la canopée végétale à un taux de 1 ou 2 par acre afin de détecter des "hot spots" et la direction de la migration.

Remplacer les phéromones à toutes les 2 à 3 semaines. Remplacer les pièges au besoin.

**AVIS À L'UTILISATEUR :** Il est recommandé de garder les phéromones non utilisées dans les sachets au réfrigérateur ou au congélateur. Pour éviter la contamination, utiliser des pincettes ou des gants en latex lors de la manipulation des appâts.

*\*Pour en savoir plus sur les phéromones, ou autres produits disponibles, n'hésitez pas à nous contacter ou visitez le [www.solida.ca](http://www.solida.ca).*

