



GESTION  
PARASITAIRE



AGRICULTURE



FORESTERIE



ESPACES  
VERTS  
HORTICULTURE



ESPÈCES  
EXOTIQUES  
ENVAHISSANTES

## Système KLP+ pour la mouche du chou (*Delia radicum* L.)

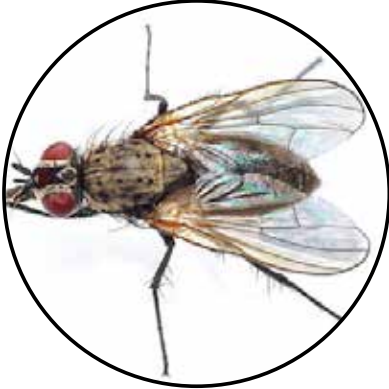
No. de produit 40CS020

Système KLP+ *Delia radicum*/Phyllotreta spp.

(1 piège, 1 attractant, 1 paire plaquettes collantes)

### Domages causés par l'insecte

Les plantes hôtes de la mouche du chou comprennent de nombreuses plantes crucifères, c.-à-d. les membres de la famille du chou (chou-fleur, chou-rave, chou blanc commun, etc.), le radis, le colza, le canola, la moutarde, etc. Sa présence semble en croissance dans la production de canola. La mouche du chou cause des dommages à l'intérieur des racines. Occasionnellement, elle peut aussi monter dans la tige. Par conséquent, les semis flétrissent, les feuilles prennent une teinte bleutée puis les plantes meurent.



### Utilisation du piège et de l'attractant KLP+

On place le piège KLP+ dans le champ ou en bordure de celui-ci à une hauteur de 20 à 30 cm (printemps) et au niveau le plus élevé de la végétation (été et automne). La bande collante (fournie avec le piège) s'insère dans le contenant de prise pour retenir les insectes. Il se peut que les chercheurs préfèrent remplacer la bande collante cylindrique par une plaquette VaporTape.

L'appât dans le piège à mouche du chou N'EST PAS une phéromone sexuelle, mais plutôt un attractif alimentaire. Par conséquent, le piège attire autant les mouches femelles que les mouches mâles. Il peut attirer d'autres mouches s'attaquant aux crucifères (p. ex. *Delia floralis*), de même que des altises (*Phyllotreta* spp.) et certains charançons du genre *Ceutorhynchus*. La capture fortuite d'autres mouches à morphologie semblable (p. ex. *Delia platura*) peut aussi se produire s'il y a une éclosion à proximité du piège.

Selon l'objectif de dépistage (détecter la présence d'insectes ou en surveiller la population) et l'historique d'infestation, on peut commencer par installer 4 ou 5 pièges dans le même lot. Dans le cas de petites exploitations ou de culture biologique, le piégeage massif peut être une avenue à explorer.

Le système de piège KLP+ est excellent pour faire la détection sensible et pour faire un suivi fiable des changements de densité au cours de la saison. Le piège peut capturer un nombre très élevé de mouches.

### Durée de vie du système KLP+ sur le terrain

L'appât perd tranquillement son attrait après 3 à 4 semaines sur le terrain (selon les conditions météorologiques). Après cette période, il est conseillé de le remplacer pour assurer une détection et une surveillance continues.



### Installation de l'attractant dans le piège KLP+



Autres composantes KLP+ disponibles :

40CS021 Attractant seulement

40CST02 Plaquette collante (en paires)